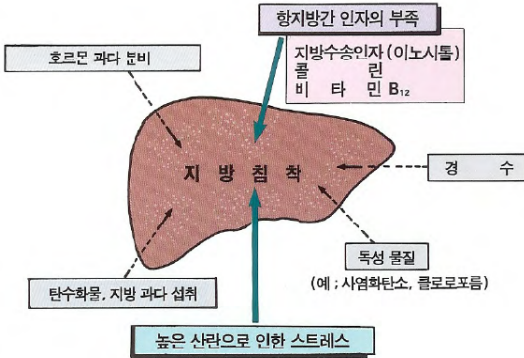


5kg

산란계 지방간 예방 및 산란율 향상을 위한 비책

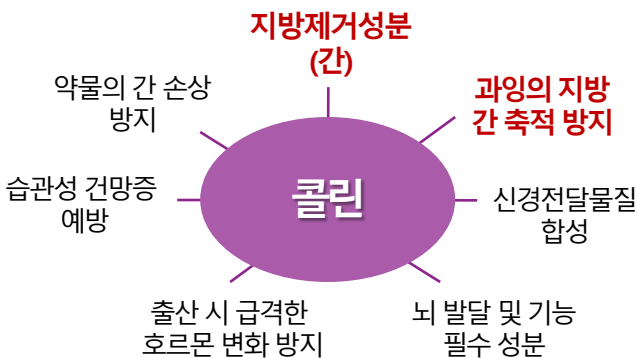
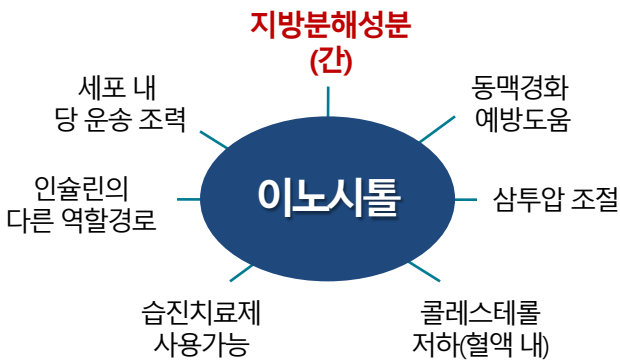
# 알갈라-D



폐사율 증가

산란율 저하 (~50%)

고지혈증



성숙한 조류 암컷은 **estrogen** 분비에 의해 간에서의 지방산 생합성 (lipogenesis) 과 VLDL 의 분비가 현저히 증가함

↓  
높은 에너지 사료 급여시 발생 지방이나 탄수화물 등과 같은 특정 영양소의 섭취보다는 **전체적인 에너지 과잉**에 의해 발생

산란계 노계

40~50주령 이후 산란율의 급격한 하락

시산	에그업	산란율 85%	알조아	도태
----	-----	---------	-----	----

↓  
**<알갈라-D>**  
사료 1톤 당 1~2kg  
노계군 지방간 예방 및 산란율 향상



**고려비엔피**  
제품문의: ☎ 031-478-5570