



닭 연변 발생시

# 엑소더스 Exodus

## ■ 특징점

- 고농도 휘발성 지방산, 유기산 및 무기산 함유
- 노하우 액상제법 복합처방

## ■ 사용효과

- 묽은 변을 굳게하여 동물건강 증진
- 물을 산성화하여 병원균 침입 억제
- 음수 · 사료섭취량 증가
- 장내 병원성 대장균 · 살모넬라 억제
- 물 때(바이오필름) 억제

## ■ 사용방법

- 양계 : 음수 톤당 본제 0.5~1L, 3~5일간 투여

## ■ 저장방법

- 직사광선을 피하여 건냉암소에 보관하십시오.



상부 소화기(소낭, 근위, 십이지장)의 pH를 낮춰, 유해 미생물 번식을 억제



유해 미생물내에 침투하여, 항균효과

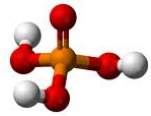


# 연변 발생 위험시기

- 사료 교체 시
  - 사료 조성의 변화
  - 일시적인 사료섭취량 저하 후 증가
  - 소량의 사료 과다 및 정체
  - 소량내 유해미생물 증가
  
- 세균 소실기 (정상 세균총 교란기)
  - 육계 15일령 이후, 1주일
  - 소화율 감소, 유해미생물 증가

# 엑소더스의 기전

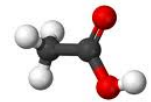
EXODUS



[인산]



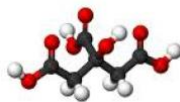
[프로피온산]



[초산]



[젖산]



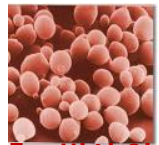
[구연산]



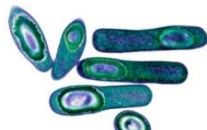
음수 산성화 및 물때 제거



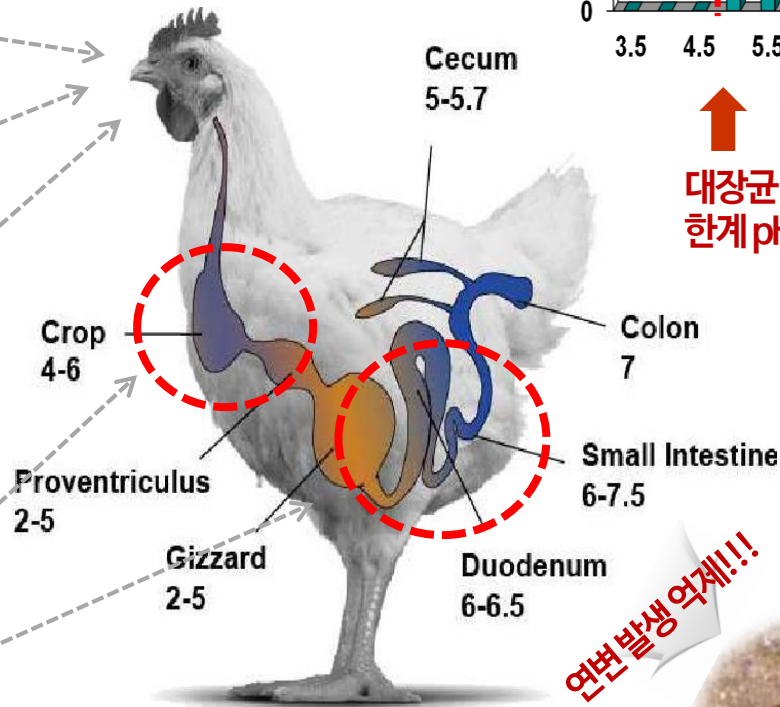
곰팡이 억제



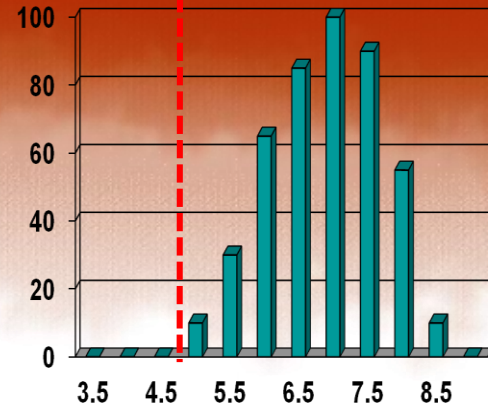
효모번식 억제



대장균, 살모넬라, 괴사성장염균 억제  
장 내 pH 조절



대장균 증식정도 (%)



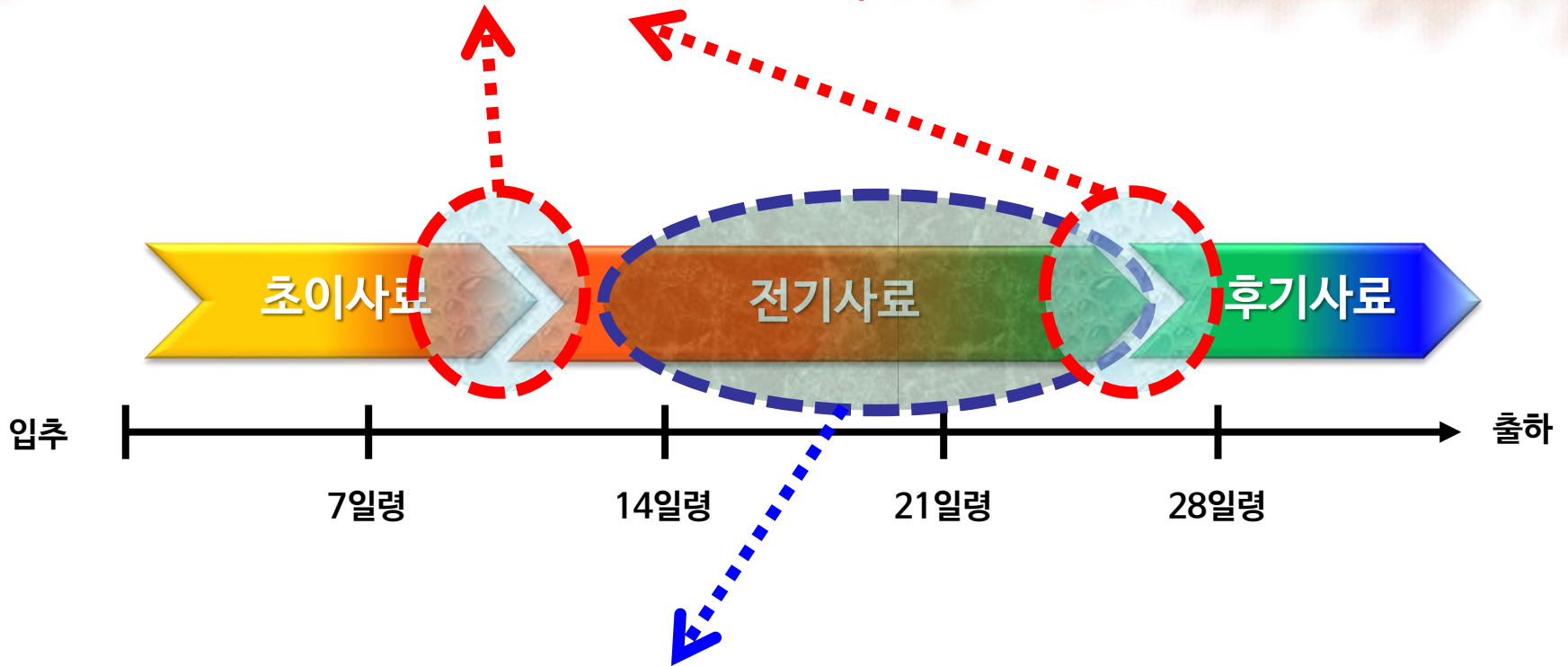
↑ pH  
대장균 증식  
한계 pH: 4.5 이하

연변 발생 억제!!!



# 육계 연변 발생 시, 엑소더스

1. 사료교체시 : 교체 후 3일간 0.5~1L/ton

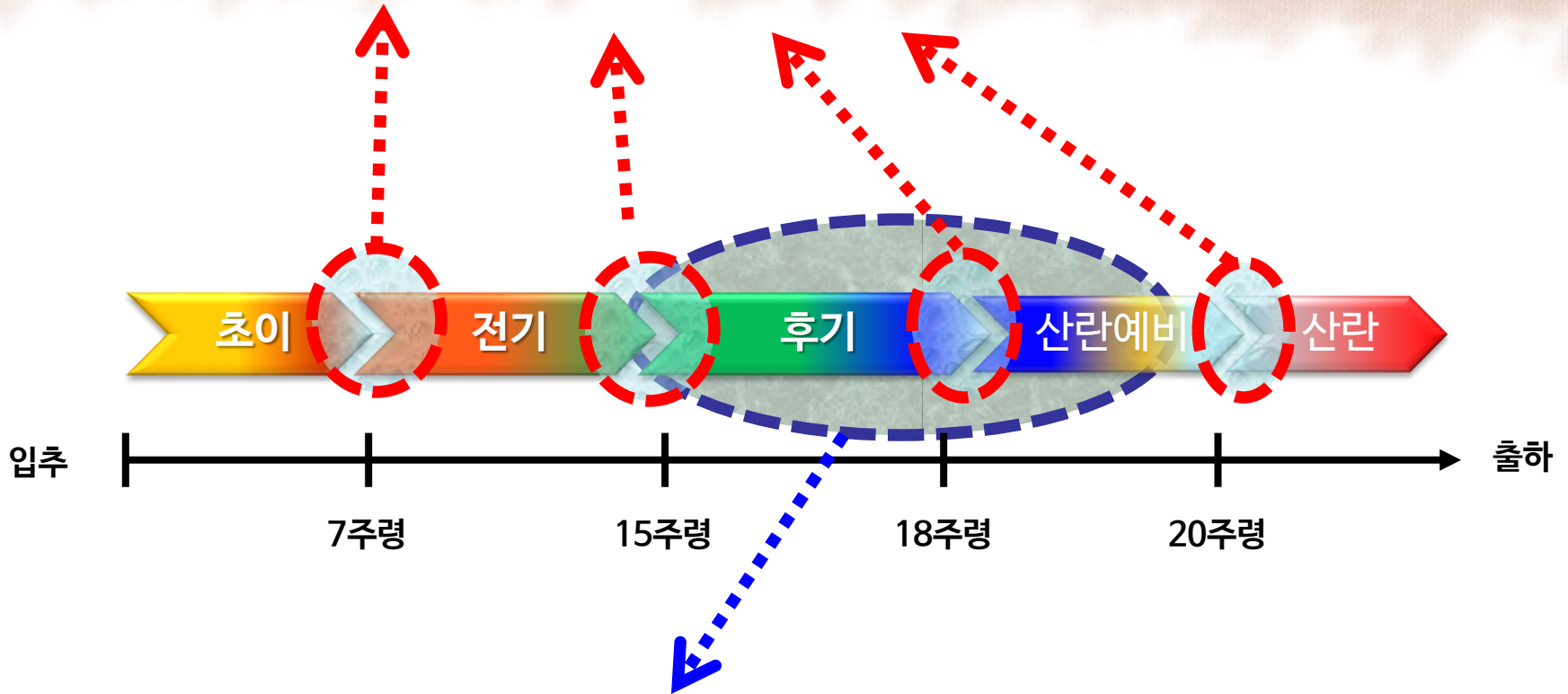


2. 장내 세균 소실기 : 연변 발견시 3일간 1L/ton



# 산란계 연변 발생 시, 엑소더스

1. 사료교체시 : 교체 후 3일간 0.5~1L/ton



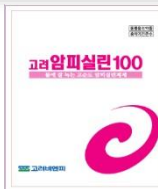
2. 장내 세균 소실기 : 연변 발견시 3일간 1L/ton

# NE 발생시, KBNP 솔루션

LL, 100배  
소독  
(입추 前)

엑소더스, 음수 1 ton 당 0.5L 쪽~~~

고려암피실린-100, 음수 1 ton 당 1kg 3-5일



NE 발생

입추



7일령

14일령

21일령

28일령

출하

