

[사스다운이란?

주요 성분

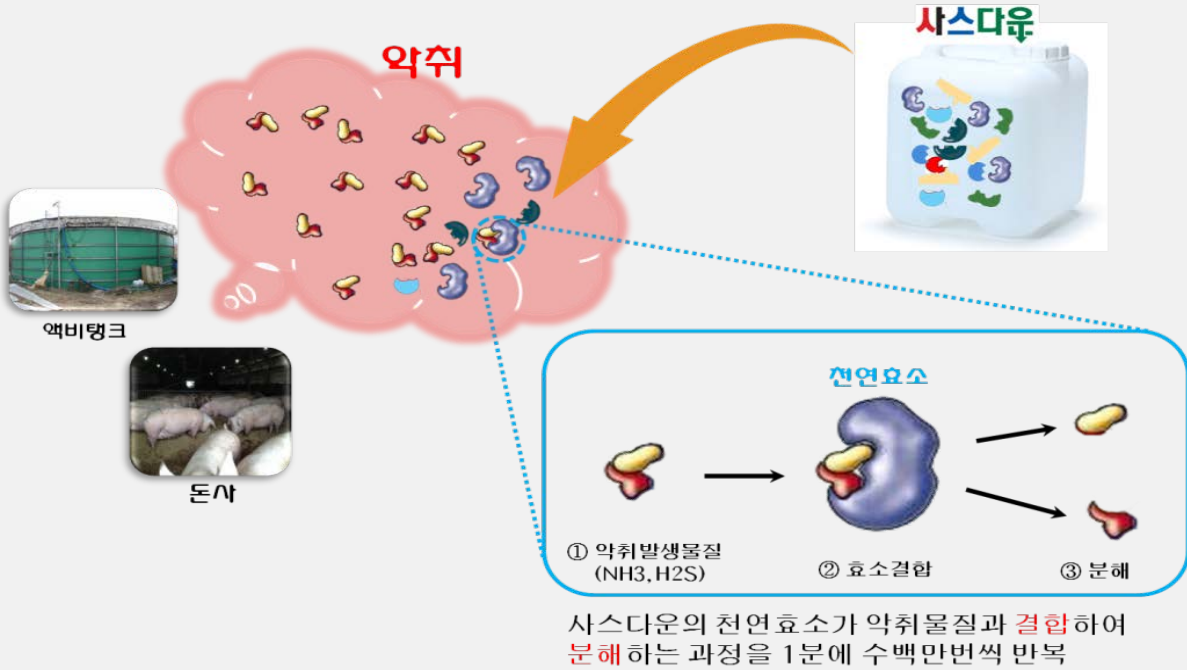
- ▶ 오렌지, 파파야 등 과실류에서 추출된 유용성분들을 발효과정을 통해 생산한 **효소 복합체** 및 영양소
 - 효소복합체 : Protease, Amylase, Lipase 등 36종 효소
 - 영양소 : 아미노산, 비타민 및 미네랄

특장점

- ▶ 천연효소가 분뇨의 **악취유발물질을 근본적으로 분해**
 - 적용 후, 1일 정도 지나면 악취저감효과가 나타나며, 3~5일간 지속됨
 - 생균제보다 빠르고, 화학제보다 근본적인 효과
- ▶ 악취유발물질을 분해함에 따라, **농가수익성 향상**
 - 악취유발물질로 인한 호흡기/폐사 감소
- ▶ 환경에 **잔류되지 않는 천연물질**

[사스다운의 악취 분해 기전

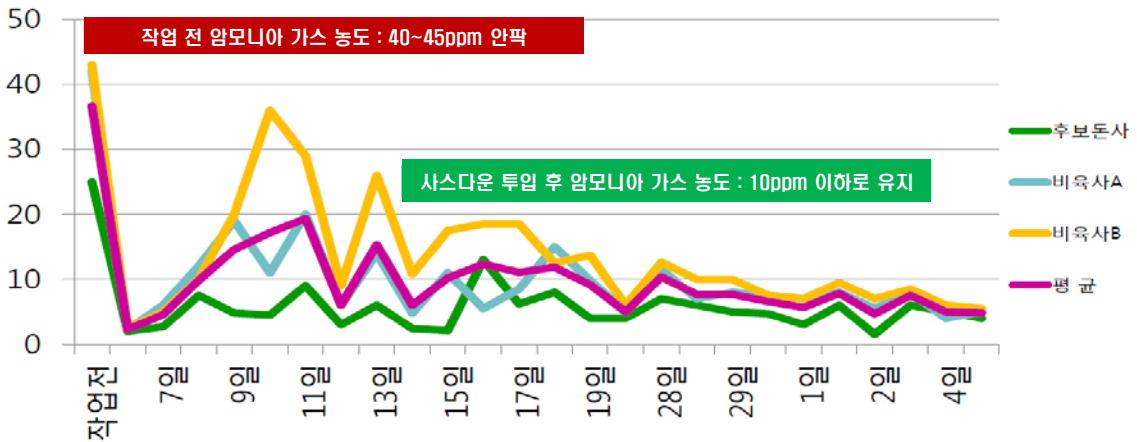
작용기전



악취물질 감소효과

적용농장 NH₃ 가스농도 감소 현황

단위 : ppm



* 양돈장

[사스다운 사용법

용법, 용량

▶ 일반사용

- 물 200L에 본제 2L(100:1)을 혼합
- 냄새 발원지, 축사 내, 외부 수시 분무
- 100평당 혼합액 100L 분무 권장

▶ 고압분무기 사용시

- 물 500L에 본제 1L(500:1)을 혼합
- 100평당 혼합액 250L 분무 권장
- ※ 냄새가 심할 경우, 첫날과 둘째날에 2배 증량

▶ 액비탱크에 사용시

- 100ton에 4~5L 원액 혼입
- ※ 냄새가 심할 경우, 2배 증량하여 투입
- 액비가 추가된 후에는 용량에 맞게 추가 투입

냄새와 슬러지가
확연하게 감소됩니다.

사스다운
냄새와 슬러지를 줄여주는

