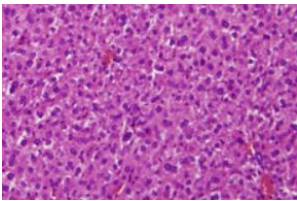


천연추출물 함유 간세포 재생촉진 보조제 리버젠(LIVERGEN)

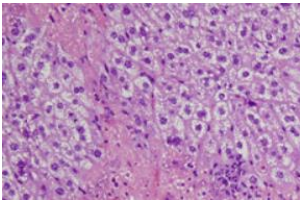
리버젠(Livergen)은

실리마린(Milk thistle)과 땃땃이나무 열매추출액등 천연추출물이 함유되어, 스트레스나 질병으로 파괴된 간세포의 재생을 촉진에 도움을 주는 제품입니다.

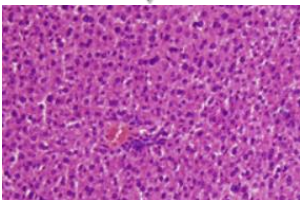
땃땃이 추출물의 간세포 재생효과



[정상적인쥐의간세포]



[급성간염유발간세포]



[땃땃이로치료한간세포]

특장점 및 사용시이점들

1. 티푸스 등 질병 발생 후 파괴된 간세포 재생 촉진에 도움을 주어 빠른 시간내 회복을 돕습니다.
2. 과체중 및 각종 스트레스로 인한 활성산소의 공격으로부터 간을 보호해 줍니다.
3. 간기능 개선에 도움을 주어 번식기나 사료교체시기에 영양분의 소화를 촉진시킵니다.

주요 성분

- 실리마린(Milk thistle)
- 땃땃이나무 열매 추출물
- 메치오닌, 라이신, 염화콜린 및 타우린
- 소르비톨 및 구연산

사용효과

- 간세포 재생 촉진에 도움을 줌
- 간기능 개선
- 사료교체시기에 영양분 소화 촉진에 도움을 줌

사용방법

- 아래 용량을 음수에 혼합하여 5~10일간 연속투여
- 닭: 음수 1톤당 본제 1~2L
 - 돼지: 음수 1톤당 본제 1~2L
 - 젖소: 1두당 1일 20~50mL

포장단위: 5L





천연추출물 함유 간세포 재생촉진 보조제 리버젠(LIVERGEN)

리버젠(Livergen)은

실리마린(Milk thistle)과 땃땃이나무 열매추출액등 천연추출물이 함유되어, 스트레스나 질병으로 파괴된 간세포의 재생을 촉진에 도움을 주는 제품입니다.



성분	주요기능
땃땃이나무 열매추출물	간세포재생 ↑
영경귀추출물(밀크시슬)	간효소수치 ↓
메치오닌	해독작용, 항산화, 초과지방억제등
타우린	담즙생산촉진 ↑
엽화콜린	지방대사촉진 ↑
라이신	에너지공급 ↑
소르비톨	에너지공급 ↑
구연산	면역/간기능 ↑

📌 사용방법

아래 용량을 음수에 혼합하여 5~10일간 연속투여

- 닭: 음수 1톤당 본제 1~2L
- 돼지: 음수 1톤당 본제 1~2L
- 젖소: 1두당 1일 20~50mL